

報道関係者各位

大型物流施設「ロジスクエア京田辺」の開発プロジェクトに着手

株式会社シーアールイー（代表取締役社長/亀山忠秀 本社/東京都港区）は、京都府京田辺市において、大型物流施設「ロジスクエア京田辺」の開発プロジェクトに着手しましたのでお知らせいたします。

本開発予定地は、施行者である京田辺市大住土地区画整理組合（以下、「組合」）により京田辺市大住土地区画整理事業が進められており、当社は、2021年6月に本区画整理事業地内の進出企業として、組合及び業務代行者と協定書を締結し、2021年10月から2022年7月にかけて、保留地と仮換地（一部を除く）の取得契約を締結しております。今後、本開発予定地において2棟の大型物流施設を順次開発していく予定であり、2棟合計の総延べ面積は約24万㎡超と、開発規模としては当社関西エリア最大の開発プロジェクトとなります。

記



■ 土地区画整理事業概要

「京田辺市大住土地区画整理事業」は、京田辺市北西部、八幡市岩田地区の南側に隣接する大住工業地域と防賀川に囲まれた面積約13.1haの地区を整備する事業です。本地区は、新名神高速道路、

京奈和自動車道及び第二京阪道路の広域幹線道路の交通結節点にあり、既存の大住工業団地に隣接していることから、工業・物流関係の都市的ポテンシャルを最大限に活かせると思われております。

本組合は、広域道路交通の利便性を十分活用した生産性の高い工場や物流施設を立地することで、地域雇用の拡大を図り、職住近接したコンパクトなまちづくりを目指して本区画整理事業を施行中です。

事業名称：京田辺市大住土地区画整理事業

施行者：京田辺市大住土地区画整理組合

施行地区面積：130,902 ㎡（39,598 坪）

（内訳：公共用地 17,499 ㎡、宅地 72,081 ㎡、保留地 41,322 ㎡）

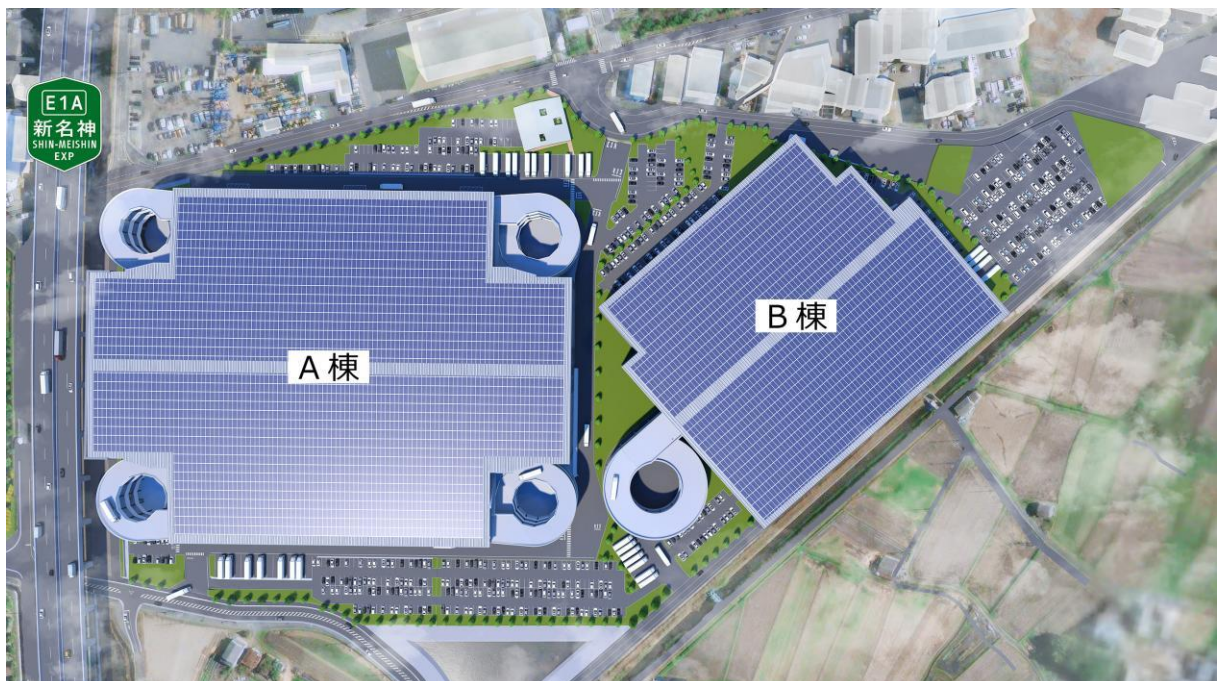
組合設立認可：2021 年 5 月 10 日

換地処分：2024 年 9 月（予定）

■ 開発予定地

京都府南部にある京田辺エリアは、人口集積地である大阪北摂エリアや京都都心部へのアクセスにも優れ、物流拠点立地として優位性を備えています。また、本開発予定地は多くの工場・倉庫が立地する大住工業団地に隣接しており、都市計画道路 3・3・18 松井大住線（府道 22 号線）を經由して第二京阪道路と新名神高速道路の八幡京田辺 JCT（「八幡京田辺」IC・「京田辺松井」IC）まで約 3.5km、「八幡東」IC（上り）まで約 3.5km、京奈和自動車道「田辺北」IC まで約 1km と、高速道路へのアクセスにも優れ、広域道路の結節点として交通ネットワークの利便性に恵まれている立地です。また、2027 年度に予定している新名神高速道路の全線開通（八幡京田辺 JCT-高槻 JCT 間（2027 年度予定）、城陽 JCT-大津 JCT 間（2024 年度予定））により、神戸から名古屋までがつながり、新名神を軸とした新たな広域物流ネットワークが構築され、本開発予定地の更なる利便性向上が期待されます。新名神高速道路沿線の開発や企業立地が促進され、中期的な人口増加も見込まれるなか、京田辺市は新たな物流エリアとしての発展が見込まれます。

〈 ロジスクエア京田辺プロジェクト 全体配置図 〉



■開発プロジェクト概要

施設名称：ロジスクエア京田辺（A棟・B棟）

所在地：京都府京田辺市大住門田、他

用途地域：工業専用地域

敷地面積：110,831㎡（33,526坪）（2棟合計）（予定）

延べ面積：248,064㎡（75,039坪）（2棟合計）（予定）

主要用途：倉庫（倉庫業を営む倉庫）

ロジスクエア京田辺	敷地面積（予定）	延べ面積（予定）	着工予定	竣工予定
A棟 （4層各階両面バース）	65,997㎡ （19,964坪）	160,530㎡ （48,560坪）	2023年4月	2025年2月
B棟 （4層1-2-3階バース）	38,624㎡ （11,683坪）	87,534㎡ （26,479坪）	2025年	2026年
合計	104,621㎡ （31,647坪）	248,064㎡ （75,039坪）		

ロジスクエア京田辺では、パート・アルバイト等の労働力確保の観点から、竣工後、バス運行事業者との連携により近隣鉄道駅からの送迎バスの運行を計画しております。また、従業員の通勤用として、敷地全体で乗用車駐車場を700台以上、バイク駐車場を140台以上計画しており、カフェテリアなどのアメニティ施設の充実と合わせて、入居企業の雇用確保に寄与していきます。

今後、2023年4月頃より「ロジスクエア京田辺 A」から順次着工していきます。

〈ロジスクエア京田辺 A 完成イメージ〉



■ CRE グループについて

CRE グループは、物流不動産のリーディングカンパニーとして「物流不動産」と「不動産の利用価値」の同時提供を実現し、物流を支えるすべてのサービスの基盤となる仕組みである“物流インフラプラットフォーム”を構築すべく、事業を推進しております。

物流不動産の提供にとどまらず、倉庫内オペレーションにおける自動化・省人化、EC 向けフルフィルメントサービス、自動出荷管理システム、人材採用サポートなどのサービスから、配送効率向上のためのサービス・システムやトラック車両のリースまで、ソフト・ハード両面から幅広く「倉庫の利便性を高めるサービス」も提供しております。

今後もパートナー企業を数多く迎え入れ、サービスメニューを増やししながら、“物流インフラプラットフォーム”の構築をより強く推進してまいります。

■ 株式会社シーアールイー

当社は、現在、物流施設を中心に約 1,600 物件、約 181 万坪（約 600 万㎡）^{※1}の不動産の管理運営を行っております。物流不動産特化の管理会社としては、国内最大規模となり、サービス領域においては、物流不動産開発・テナントリーシングから竣工後のアセットマネジメント、プロパティマネジメントまでのトータルサービスをワンストップで提供しております。

物流不動産開発においては、現在、物流施設 13 物件、延べ面積約 23 万坪（約 76 万㎡）の開発を進めております。当社独自に構築してまいりました多数のテナント企業とのリレーションシップによりテナント企業が求めるニーズを的確に捉え、テナント企業の個別ニーズを満足させた上で更に機能性・汎用性をも兼ね備えた物流施設造りを推進し、継続的にご提供してまいります。また、前身からの 50 年におよぶ業歴から得た物流不動産の管理運営の知見・ノウハウを開発事業に注ぎ込むことにより、利用者の立場に立った利便性の高い施設開発を目指し、首都圏は勿論のこと、全国の物流適地において積極的に物流施設開発に取り組んでいく方針です。

※1 2022 年 4 月末時点

■ LogiSquare(ロジスクエア)について



「LogiSquare」は、当社の基幹ビジネスの一つである開発事業を支える物流施設のシリーズ名称で、2013 年より展開しています。ブランドロゴには、物流施設の常識にとらわれず、創意工夫を凝らして、真に価値ある物流施設を創ろうという決意が込められています。ブランドコンセプトである“Good Idea, Your Square”は、多様化・高度化する物流ニーズに応える当社のアイデアを示しており、利用者目線に立ち、使い勝手や機能性に優れ、将来の可変性・拡張性にも配慮した利用価値の高い物流施設を提供していきます。ブランドサイト <https://www.logi-square.com/branding>

■ 開発物件一覧

注) 延べ面積は小数点以下、四捨五入。

状況	開発案件名		所在地	延べ面積		着工	竣工
				(㎡)	(坪)		
竣工済	1	ロジスクエア草加	埼玉県草加市	30,073 ㎡	9,097 坪	2012年6月	2013年6月
竣工済	2	ロジスクエア八潮	埼玉県八潮市	19,095 ㎡	5,776 坪	2013年3月	2014年1月
竣工済	3	ロジスクエア日高	埼玉県日高市	17,461 ㎡	5,282 坪	2014年7月	2015年3月
竣工済	4	ロジスクエア久喜	埼玉県久喜市	44,372 ㎡	13,423 坪	2015年5月	2016年6月
竣工済	5	ロジスクエア羽生	埼玉県羽生市	38,857 ㎡	11,754 坪	2015年8月	2016年7月
竣工済	6	ロジスクエア久喜Ⅱ	埼玉県久喜市	11,931 ㎡	3,609 坪	2016年7月	2017年2月
竣工済	7	ロジスクエア浦和美園	埼玉県さいたま市	52,373 ㎡	15,843 坪	2016年2月	2017年4月
竣工済	8	ロジスクエア新座	埼玉県新座市	25,886 ㎡	7,831 坪	2016年5月	2017年4月
竣工済	9	ロジスクエア守谷	茨城県守谷市	34,223 ㎡	10,352 坪	2016年8月	2017年5月
竣工済	10	ロジスクエア千歳	北海道千歳市	20,885 ㎡	6,318 坪	2017年4月	2017年12月
竣工済	11	ロジスクエア鳥栖	佐賀県鳥栖市	17,789 ㎡	5,381 坪	2017年6月	2018年2月
竣工済	12	ロジスクエア川越	埼玉県川越市	7,542 ㎡	2,281 坪	2017年6月	2018年2月
竣工済	13	ロジスクエア春日部	埼玉県春日部市	22,190 ㎡	6,712 坪	2017年6月	2018年6月
竣工済	14	ロジスクエア上尾	埼玉県上尾市	19,521 ㎡	5,905 坪	2018年5月	2019年4月
竣工済	15	ロジスクエア川越Ⅱ	埼玉県川越市	14,786 ㎡	4,473 坪	2018年8月	2019年6月
竣工済	16	ロジスクエア神戸西	兵庫県神戸市	16,050 ㎡	4,855 坪	2019年6月	2020年4月
竣工済	17	ロジスクエア三芳	埼玉県入間郡三芳町	40,752 ㎡	12,328 坪	2019年3月	2020年6月
竣工済	18	ロジスクエア狭山日高	埼玉県飯能市	84,132 ㎡	25,450 坪	2019年2月	2020年6月
竣工済	19	ロジスクエア大阪交野	大阪府交野市	80,535 ㎡	24,362 坪	2019年11月	2021年1月
竣工済	20	ロジスクエア三芳Ⅱ	埼玉県入間郡三芳町	18,135 ㎡	5,486 坪	2019年11月	2021年3月
開発中	21	ロジスクエア伊丹	兵庫県伊丹市	29,967 ㎡予定	9,065 坪予定	2021年9月	2022年11月予定
開発中	22	ロジスクエア白井	千葉県白井市	30,808 ㎡予定	9,319 坪予定	2021年12月	2022年12月予定
開発中	23	ロジスクエア枚方	大阪府枚方市	45,842 ㎡予定	13,867 坪予定	2021年10月	2023年1月予定
開発中	24	ロジスクエア厚木Ⅰ	神奈川県愛甲郡愛川町	18,236 ㎡予定	5,517 坪予定	2022年4月	2023年3月予定
開発中	25	ロジスクエア松戸	千葉県松戸市	15,642 ㎡予定	4,732 坪予定	2022年5月	2023年5月予定
開発中	26	ロジスクエア福岡小郡	福岡県小郡市	24,114 ㎡予定	7,295 坪予定	2023年1月予定	2024年2月予定
開発中	27	ロジスクエア一宮	愛知県一宮市	63,000 ㎡予定	19,057 坪予定	2022年夏頃予定	2023年秋頃予定
開発中	28	ロジスクエア厚木Ⅱ	神奈川県厚木市	19,000 ㎡予定	5,747 坪予定	2023年春頃予定	2024年夏頃予定
開発中	29	ロジスクエアふじみ野 A	埼玉県ふじみ野市	112,295 ㎡予定	33,969 坪予定	2022年7月	2024年1月予定
開発中	30	ロジスクエアふじみ野 B	埼玉県ふじみ野市	116,319 ㎡予定	35,186 坪予定	2023年3月予定	2024年10月予定
開発中	31	ロジスクエアふじみ野 C	埼玉県ふじみ野市	43,283 ㎡予定	13,093 坪予定	2024年予定	2025年予定
開発中	32	ロジスクエア京田辺 A	京都府京田辺市	160,530 ㎡予定	48,560 坪予定	2023年4月予定	2025年2月予定
開発中	33	ロジスクエア京田辺 B	京都府京田辺市	87,534 ㎡予定	26,479 坪予定	2025年予定	2026年予定

<本件に関するお問い合わせ先>

株式会社シーアールイー TEL : 03-5572-6600 (代表)

- ロジスクエア ブランドサイト <https://www.logi-square.com/branding>
- CRE 企業サイト <https://www.cre-jpn.com/>
- “物流インフラプラットフォーム”のウェブサイト『ユアロジ』 <https://www.yourlogi.com/>
- CRE 開発物件ウェブサイト <https://www.logi-square.com/development/list.html/>

■開発物件写真・パース

開発中物件



21 ロジスクエア伊丹 2022年11月竣工予定



22 ロジスクエア白井 2022年12月竣工予定



23 ロジスクエア枚方 2023年1月竣工予定



24 ロジスクエア厚木 I 2023年3月竣工予定



25 ロジスクエア松戸 2023年5月竣工予定



27 ロジスクエアアール宮 2023年秋頃竣工予定



29-31 ロジスクエアふじみ野 (A棟・B棟)
2024年竣工予定



32 ロジスクエア京田辺 A 2025年2月竣工予定
33 ロジスクエア京田辺 B 2026年竣工予定

竣工済物件



1 ロジスクエア草加 2013年6月竣工



2 ロジスクエア八潮 2014年1月竣工



3 ロジスクエア日高 2015年3月竣工



4 ロジスクエア久喜 2016年6月竣工



5 ロジスクエア羽生 2016年7月竣工



6 ロジスクエア久喜II 2017年2月竣工



7 ロジスクエア浦和美園 2017年4月竣工



8 ロジスクエア新座 2017年4月竣工



9 ロジスクエア守谷 2017年5月竣工



10 ロジスクエア千歳 2017年12月竣工



11 ロジスクエア鳥栖 2018年2月竣工



12 ロジスクエア川越 2018年2月竣工



13 ロジスクエア春日部 2018年6月竣工



14 ロジスクエア上尾 2019年4月竣工



15 ロジスクエア川越Ⅱ 2019年6月竣工



16 ロジスクエア神戸西 2020年4月竣工



17 ロジスクエア三芳 2020年6月竣工



18 ロジスクエア狭山日高 2020年6月竣工



19 ロジスクエア大阪交野 2021年1月竣工



20 ロジスクエア三芳Ⅱ 2021年3月竣工