

報道関係者各位

物流施設「(仮称) LOGIWITH・LogiSquare 明石」を着工

株式会社シーアールイー（本社：東京都港区、代表取締役社長 COO：亀山忠秀）は、兵庫県明石市において中央日本土地建物株式会社（本社：東京都千代田区、代表取締役社長：三宅潔）との共同事業として開発を進めている物流施設「(仮称) LOGIWITH・LogiSquare 明石」（以下、「本施設」）に関して、2026年6月に着工しましたのでお知らせいたします。竣工は2027年8月を予定しています。

なお、本施設は、特定テナントのニーズに基づいた施設を開発するオーダーメイド型(ビルド・トゥ・スーツ(BTS)型)の賃貸用物流施設であり、竣工後、同テナント専用の施設として稼働を開始いたします。



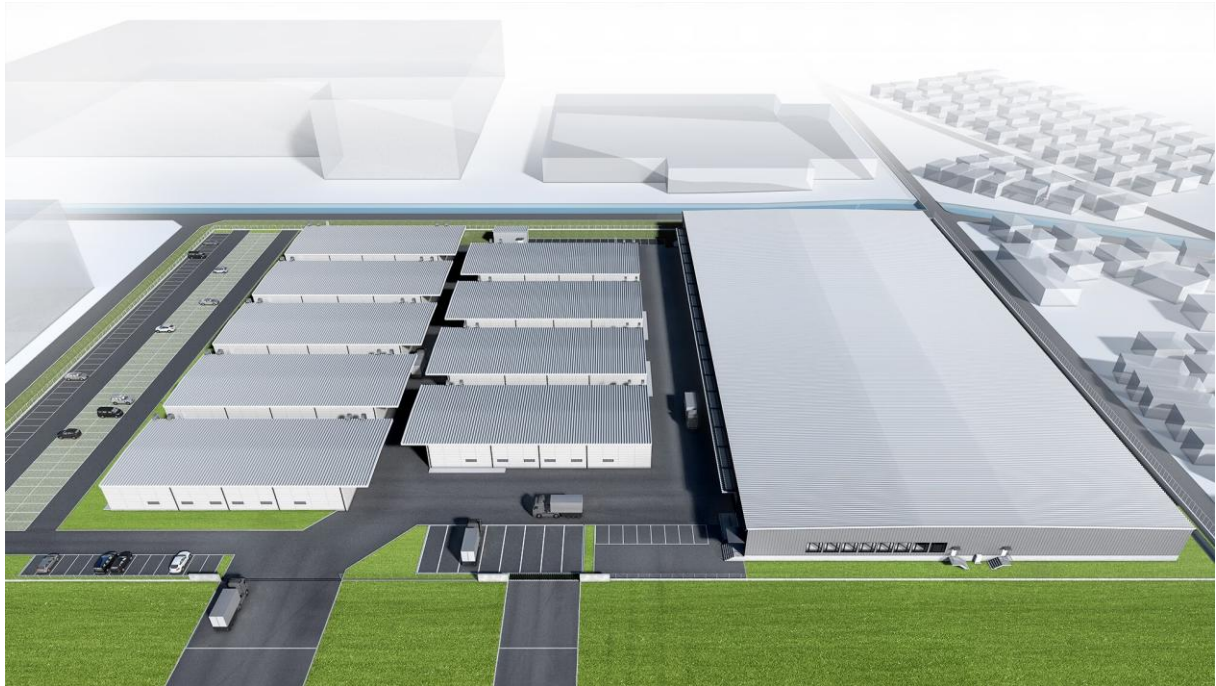
■ 開発地

本施設の開発地は兵庫県明石市大久保に位置します。幹線道路である国道2号線に面するとともに、第二神明道路「大久保」インターチェンジまで約4km、「明石西」インターチェンジまで約6kmと、近隣配送から広域配送まで対応可能な交通アクセスを有しています。また、JR神戸線「大久保」駅から約1kmの徒歩圏

内に位置しており、従業員の通勤利便性にも優れています。これらの立地特性により、安定的な施設運営が期待されます。

■施設計画概要

本施設は、同一敷地内に平屋建て計 10 棟を配置した物流拠点として開発されます。主たる物流倉庫 1 棟、および保管物の特性に応じた管理・運用に対応可能な付属棟 9 棟から構成され、延べ面積は 19,291.95 m² (5,835.81 坪) を予定しています。多種多様な荷物の保管と入出庫オペレーションに対応できる、汎用性の高いマスタープランを採用しています。



敷地内には、8 台分の大型トラック待機スペースを計画したほか、従業員の通勤についても配慮し、専用の乗用車駐車場 200 台分を確保しています。

倉庫部分は、床荷重 1.5t/m²、有効高さ 5.5m 以上、平均照度 200 ルクスを基本スペックとしています。平屋建ての特性を活かした柱の少ない構造とすることで、効率的な庫内レイアウトと柔軟なオペレーションが可能です。また、庫内空調設置用の配管ルート、室外機置場、キュービクル増設スペースをあらかじめ確保しており、入居テナントの将来ニーズにも対応可能な施設仕様です。

環境対策としては、全館に高効率な LED 照明を導入するとともに、一部人感センサーによる照明制御により不要な電力消費を抑制します。また、水資源の使用量削減にも配慮し、節水型衛生器具の採用も予定しています。さらに、屋根面には太陽光発電システムの導入を想定した構造躯体を採用しています。

■開発プロジェクト概要

施設名称 : (仮称) LOGIWITH・LogiSquare 明石
所在地 : 兵庫県明石市大久保
敷地面積 : 40,064.93 m² (12,119.64 坪)
用途地域 : 工業地域、工業専用地域
主要用途 : 倉庫 (倉庫業を営む倉庫)
構造規模 : 鉄骨造 平屋建て 計 10 棟
延べ面積 : 19,291.95 m² (5,835.81 坪) (予定)
着工 : 2026 年 6 月

竣 工 : 2027 年 8 月 (予定)
設計監理 : 川田工業株式会社 一級建築士事務所
施 工 : 川田工業・森長組 特定建設工事共同企業体

■ CRE グループについて

CRE グループは、物流不動産のリーディングカンパニーとして「物流不動産」と「不動産の利用価値」の同時提供を実現し、物流を支えるすべてのサービスの基盤となる仕組みである“物流インフラプラットフォーム”を構築すべく、事業を推進しております。

物流不動産の提供にとどまらず、倉庫内オペレーションにおける自動化・省人化、EC 向けフルフィルメントサービス、自動出荷管理システム、人材採用サポートなどのサービスから、配送効率向上のためのサービス・システムやトラック車両のリースまで、ソフト・ハード両面から幅広く「倉庫の利便性を高めるサービス」も提供しております。今後もパートナー企業を数多く迎え入れ、サービスメニューを増やししながら、“物流インフラプラットフォーム”の構築をより強く推進してまいります。

■ 株式会社シーアールイー

当社は、企業スローガンに「「つなぐ」未来を創造する」を掲げ、物流不動産に関する一連のサービスを幅広く提供している会社です。物流不動産の開発、テナントリーシングから竣工後のアセットマネジメント、プロパティマネジメントまでのトータルサービス、並びに、中小型物流施設を中心に一括で借上げて、管理運営を行うマスターリースを主な事業としております。

現在、物流不動産開発においては、自社開発による物流施設ブランド「LogiSquare (ロジスクエア)」を中心に、37 物件、延べ面積約 138 万㎡ (約 42 万坪) の開発実績を有し、10 物件、延べ面積約 40 万㎡ (約 12 万坪) の開発を現在進めております。また、物流不動産特化の管理会社としては国内トップクラスの管理規模となり、物流不動産を中心に約 1,500 物件、約 685 万㎡ (207 万坪) ^{※1} の不動産の管理運営 (マスターリース・プロパティマネジメント) を行っております。

当社独自に構築をしてまいりました多様なテナント企業とのリレーションシップにより、テナントの個別ニーズを的確に捉えて反映するだけでなく、機能性・汎用性をも兼ね備えた物流施設を開発し、継続的にご提供してまいります。また、60 年以上^{※2} の長年の物流不動産管理事業で培ってきた知見・ノウハウを開発事業に注ぎ込むことにより、利用者の立場に立った利便性の高い施設開発を目指し、首都圏はもとより、全国の物流適地において積極的に物流施設開発に取り組んでまいります。

※1 2026 年 1 月末時点

※2 1964 年の (株) 天幸総建創業より起算

会 社 名 : 株式会社シーアールイー
所 在 地 : 東京都港区虎ノ門 2-10-1 虎ノ門ツインビルディング東棟 19 階
代 表 : 代表取締役会長 CEO 山下修平 代表取締役社長 COO 亀山忠秀
設 立 : 2009 年 12 月 22 日
事業内容 : 物流施設の賃貸、管理、開発、仲介、及び投資助言
資 本 金 : 5,391 百万円 (2026 年 1 月 31 日現在)
コーポレートサイト : <https://www.cre-jpn.com/>

■ LogiSquare(ロジスクエア)について



「LogiSquare」は、当社の基幹ビジネスの一つである開発事業を支える物流施設のシリーズ名称で、2013 年より展開しています。ブランドロゴには、物流施設の常識にとらわれず、創意工夫を凝らして、真に価値ある物流施設を創ろうという決意が込められています。ブランドコンセプトである“Good Idea, Your Square”は、多

様化・高度化する物流ニーズに応える当社のアイデアを示しており、利用者目線に立ち、使い勝手や機能性に優れ、将来の可変性・拡張性にも配慮した利用価値の高い物流施設を提供していきます。

ブランドサイト <https://www.logi-square.com/branding>

以上

<本件に関するお問い合わせ先>

株式会社シーアールイー TEL：03-5572-6600（代表）

- ロジスクエア ブランドサイト <https://www.logi-square.com/branding>
- CRE 企業サイト <https://www.cre-jpn.com/>
- 物流課題のソリューション検索サイト『ユアロジ』 <https://www.logi-square.com/yourlogi>
- CRE 開発物件ウェブサイト <https://www.logi-square.com/development/list.html/>

■ 開発中物件一覧 (共同開発を含む)

注) 延べ面積は小数点以下、四捨五入。

No.	開発案件名	所在地	延べ面積		着工	竣工
			(㎡)	(坪)		
1	ロジスクエアふじみ野 C	埼玉県ふじみ野市	43,283 ㎡予定	13,093 坪予定	未定	未定
2	ロジスクエア京田辺 B	京都府京田辺市	90,498 ㎡予定	27,376 坪予定	2025 年 1 月	2026 年 8 月予定
3	ロジスクエア朝霞 A	埼玉県朝霞市	104,589 ㎡予定	31,638 坪予定	2025 年 10 月	2027 年 5 月予定
4	ロジスクエア朝霞 B	埼玉県朝霞市	68,000 ㎡予定	20,570 坪予定	2026 年 8 月予定	2028 年 2 月予定
5	ロジスクエア久喜Ⅲ	埼玉県久喜市	未定	未定	未定	未定
6	ロジスクエア鳥栖Ⅱ	佐賀県鳥栖市	36,576 ㎡予定	11,064 坪予定	2025 年 10 月	2026 年 9 月予定
7	(仮称) 宮城大和プロジェクト	宮城県黒川郡大和町	未定	未定	2027 年夏頃予定	2028 年夏頃予定
8	ロジスクエア鳥栖Ⅲ	佐賀県三養基郡基山町	22,225 ㎡予定	6,723 坪予定	2026 年 1 月	2027 年 4 月予定
9	(仮称) 岩手紫波プロジェクト	岩手県紫波郡紫波町	19,321 ㎡予定	5,845 坪予定	2027 年 4 月予定	2028 年 6 月予定
10	(仮称) LOGIWITH・LogiSquare 明石	兵庫県明石市	19,292 ㎡予定	5,836 坪予定	2026 年 6 月	2027 年 8 月予定

開発中物件パース



1 ロジスクエアふじみ野 C 竣工時期未定



2 ロジスクエア京田辺 B 2026 年 8 月竣工予定



3 ロジスクエア朝霞 A 2027 年 5 月竣工予定



4 ロジスクエア朝霞 B 2028 年 2 月竣工予定



5 ロジスクエア久喜Ⅲ 竣工時期未定



6 ロジスクエア鳥栖Ⅱ 2026 年 9 月竣工予定



8 ロジスクエア鳥栖Ⅲ 2027 年 4 月竣工予定



10 (仮称) LOGIWITH・LogiSquare 明石
2027 年 8 月竣工予定

※パースが存在する物件のみ掲載しております。

※パースはイメージであり、今後変更となる可能性がございます。

■竣工済物件一覧（共同開発含む）

注）延べ面積は小数点以下、四捨五入。

No.	開発案件名	所在地	延べ面積		着工	竣工
			(㎡)	(坪)		
1	レジスクエア草加	埼玉県草加市	30,073 ㎡	9,097 坪	2012年6月	2013年6月
2	レジスクエア八潮	埼玉県八潮市	19,095 ㎡	5,776 坪	2013年3月	2014年1月
3	レジスクエア日高	埼玉県日高市	17,461 ㎡	5,282 坪	2014年7月	2015年3月
4	レジスクエア久喜	埼玉県久喜市	44,372 ㎡	13,423 坪	2015年5月	2016年6月
5	レジスクエア羽生	埼玉県羽生市	38,857 ㎡	11,754 坪	2015年8月	2016年7月
6	レジスクエア久喜Ⅱ	埼玉県久喜市	11,931 ㎡	3,609 坪	2016年7月	2017年2月
7	レジスクエア浦和美園	埼玉県さいたま市	52,373 ㎡	15,843 坪	2016年2月	2017年4月
8	レジスクエア新座	埼玉県新座市	25,886 ㎡	7,831 坪	2016年5月	2017年4月
9	レジスクエア守谷	茨城県守谷市	34,223 ㎡	10,352 坪	2016年8月	2017年5月
10	レジスクエア千歳	北海道千歳市	20,885 ㎡	6,318 坪	2017年4月	2017年12月
11	レジスクエア鳥栖	佐賀県鳥栖市	17,789 ㎡	5,381 坪	2017年6月	2018年2月
12	レジスクエア川越	埼玉県川越市	7,542 ㎡	2,281 坪	2017年6月	2018年2月
13	レジスクエア春日部	埼玉県春日部市	22,190 ㎡	6,712 坪	2017年6月	2018年6月
14	レジスクエア上尾	埼玉県上尾市	19,521 ㎡	5,905 坪	2018年5月	2019年4月
15	レジスクエア川越Ⅱ	埼玉県川越市	14,786 ㎡	4,473 坪	2018年8月	2019年6月
16	レジスクエア神戸西	兵庫県神戸市	16,050 ㎡	4,855 坪	2019年6月	2020年4月
17	レジスクエア三芳	埼玉県入間郡三芳町	40,752 ㎡	12,328 坪	2019年3月	2020年6月
18	レジスクエア狭山日高	埼玉県飯能市	84,132 ㎡	25,450 坪	2019年2月	2020年6月
19	レジスクエア大阪交野	大阪府交野市	80,535 ㎡	24,362 坪	2019年11月	2021年1月
20	レジスクエア三芳Ⅱ	埼玉県入間郡三芳町	18,135 ㎡	5,486 坪	2019年11月	2021年3月
21	レジスクエア伊丹	兵庫県伊丹市	29,978 ㎡	9,068 坪	2021年9月	2022年11月
22	レジスクエア白井	千葉県白井市	30,819 ㎡	9,323 坪	2021年12月	2022年12月
23	レジスクエア枚方	大阪府枚方市	45,761 ㎡	13,843 坪	2021年10月	2023年1月
24	レジスクエア厚木Ⅰ	神奈川県愛甲郡愛川町	18,236 ㎡	5,517 坪	2022年4月	2023年3月
25	レジスクエア松戸	千葉県松戸市	15,642 ㎡	4,732 坪	2022年5月	2023年5月
26	レジスクエア一宮	愛知県一宮市	60,641 ㎡	18,344 坪	2022年8月	2023年9月
27	レジスクエアふじみ野 A	埼玉県ふじみ野市	112,340 ㎡	33,983 坪	2022年7月	2024年1月
28	レジスクエア掛川	静岡県掛川市	14,236 ㎡	4,306 坪	2023年2月	2024年1月
29	レジスクエア福岡小郡	福岡県小郡市	23,913 ㎡	7,234 坪	2022年12月	2024年2月
30	レジスクエア厚木Ⅱ	神奈川県厚木市	18,422 ㎡	5,573 坪	2023年4月	2024年3月
31	レジスクエア成田	千葉県成田市	18,022 ㎡	5,452 坪	2023年8月	2024年5月
32	レジシティ小郡	福岡県小郡市	28,364 ㎡	8,580 坪	2023年7月	2024年7月
33	レジスクエアふじみ野 B	埼玉県ふじみ野市	114,175 ㎡	34,538 坪	2023年3月	2024年10月
34	レジスクエア草加Ⅱ	埼玉県草加市	16,100 ㎡	4,870 坪	2023年10月	2024年10月
35	レジスクエア京田辺 A	京都府京田辺市	156,334 ㎡	47,291 坪	2023年4月	2025年2月
36	レジスクエア名古屋みなと	愛知県名古屋市中区	49,987 ㎡	15,121 坪	2024年11月	2025年12月
37	レジスクエア厚木南	神奈川県厚木市	14,513 ㎡	4,390 坪	2024年10月	2026年1月

竣工済物件写真



1 ロジスクエア草加 2013年6月竣工



2 ロジスクエア八潮 2014年1月竣工



3 ロジスクエア日高 2015年3月竣工



4 ロジスクエア久喜 2016年6月竣工



5 ロジスクエア羽生 2016年7月竣工



6 ロジスクエア久喜II 2017年2月竣工



7 ロジスクエア浦和美園 2017年4月竣工



8 ロジスクエア新座 2017年4月竣工



9 ロジスクエア守谷 2017年5月竣工



10 ロジスクエア千歳 2017年12月竣工



11 ロジスクエア鳥栖 2018年2月竣工



12 ロジスクエア川越 2018年2月竣工



13 ロジスクエア春日部 2018年6月竣工



14 ロジスクエア上尾 2019年4月竣工



15 ロジスクエア川越II 2019年6月竣工



16 ロジスクエア神戸西 2020年4月竣工



17 ロジスクエア三芳 2020年6月竣工



18 ロジスクエア狭山日高 2020年6月竣工



19 ロジスクエア大阪交野 2021年1月竣工



20 ロジスクエア三芳 II 2021年3月竣工



21 ロジスクエア伊丹 2022年11月竣工



22 ロジスクエア白井 2022年12月竣工



23 ロジスクエア枚方 2023年1月竣工



24 ロジスクエア厚木 I 2023年3月竣工



25 ロジスクエア松戸 2023年5月竣工



26 ロジスクエアア宮 2023年9月竣工



27 ロジスクエアふじみ野 A 2024年1月竣工



28 ロジスクエア掛川 2024年1月竣工



29 ロジスクエア福岡小郡 2024年2月竣工



30 ロジスクエア厚木 II 2024年3月竣工



31 ロジスクエア成田 2024年5月竣工



32 ロジシティ小郡 2024年7月竣工



33 ロジスクエアふじみ野 B 2024年10月竣工



34 ロジスクエア草加Ⅱ 2024年10月竣工



35 ロジスクエア京田辺 A 2025年2月竣工



36 ロジスクエア名古屋みなと 2025年12月竣工



37 ロジスクエア厚木南 2026年1月竣工